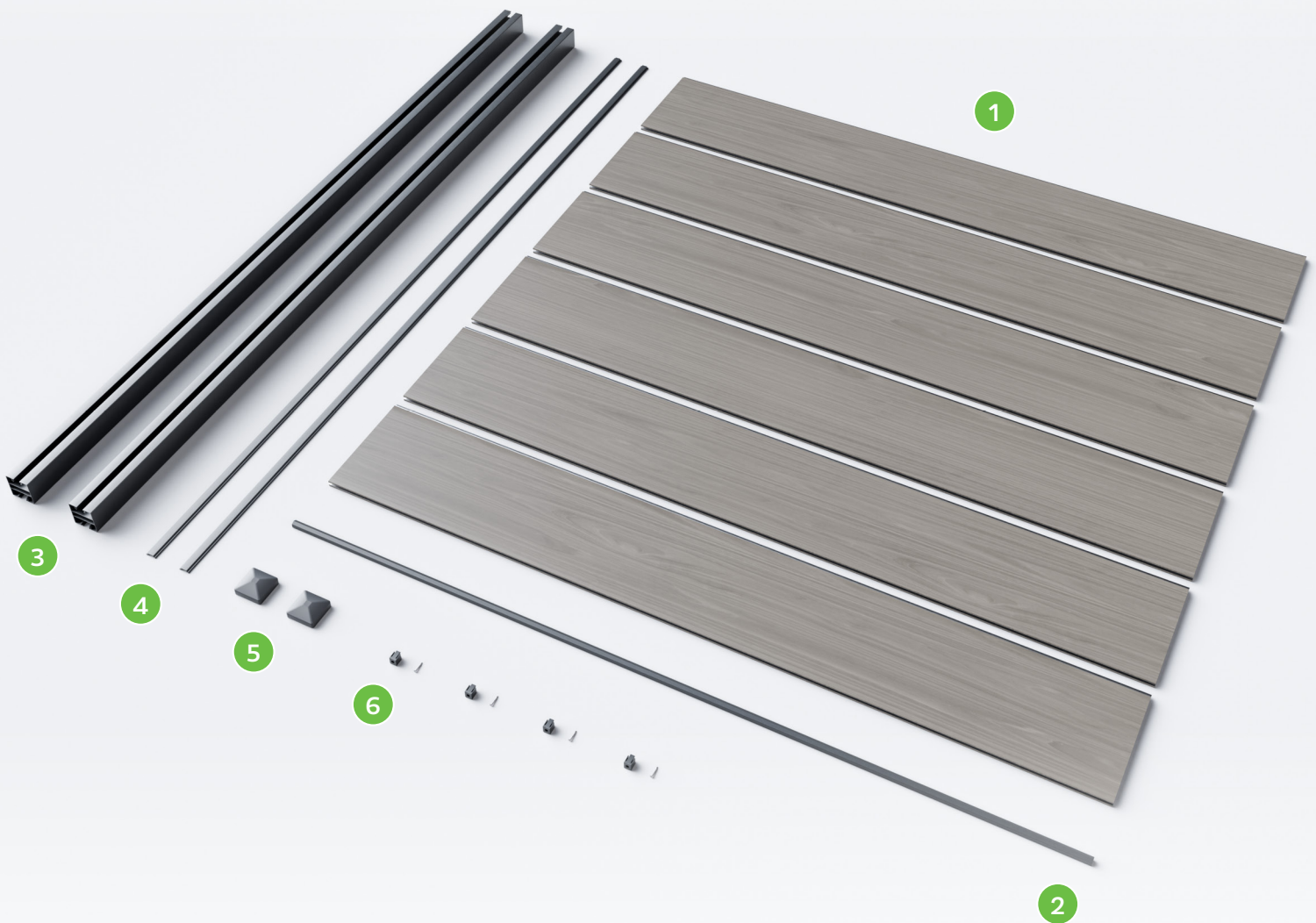


# Bauteile

**Beispielgrafik:**

Sichtschutzzaun WPC  
1.815 mm Höhe inkl. Abdeckleiste  
in Antique-Optik



## Bauteile: Informationen und Bemaßungen

### 1 Füllprofile

Profil (mm)	300 x 17
Länge (mm)	2.000
Optik	Schiefer, Antique oder Walnuss
Material	Holz-Kunststoffgemisch (WPC) coextrudiert mit einer PVC- Außenschicht

### 2 Abdeckleiste

Profil (mm)	17 x 15
Länge (mm)	2.000
Farbe	RAL 7016 Anthrazitgrau
Material	Aluminium

### 3 Steckzaunpfosten

Profil (mm)	70 x 70
Länge (mm)	1.500 oder 2.400
Bodeneinstand (mm)	mindestens 500
Nut	doppelseitig, 25 mm tief
Farbe	RAL 7016 Anthrazitgrau, pulverbeschichtet in Feinstruktur matt
Material	Aluminium Strangpressprofil
Bauweise	als Anfangs-, Zwischen- und Endpfosten nutzbar

### 4 Pfostenabdeckleiste

Profil (mm)	19 x 25
Länge (mm)	1.100 oder 2.000
Farbe	RAL 7016 Anthrazitgrau, pulverbeschichtet in Feinstruktur matt
Material	Aluminium
Bauweise	optional für Anfangs- und Endpfosten

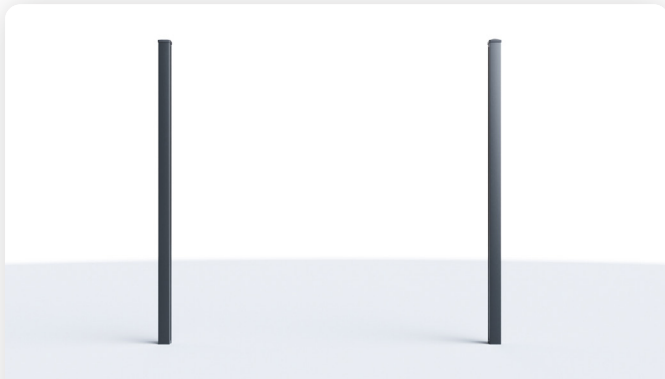
### 5 Pfostenkappen

Profil (mm)	70 x 70
Farbe	RAL 7016 Anthrazitgrau, pulverbeschichtet in Feinstruktur matt
Material	Aluminium
Ausführung	Pyramide (ohne Spitze)

### 6 Start-Abschluss-Set

Material	Kunststoff, schwarz
Bauweise	für Befestigung im oberen und unteren Bereich des Pfostens
Einzelteile	4x Nutstein pro Pfosten 4x Bohrschraube pro Pfosten

## Hilfreiche Informationen



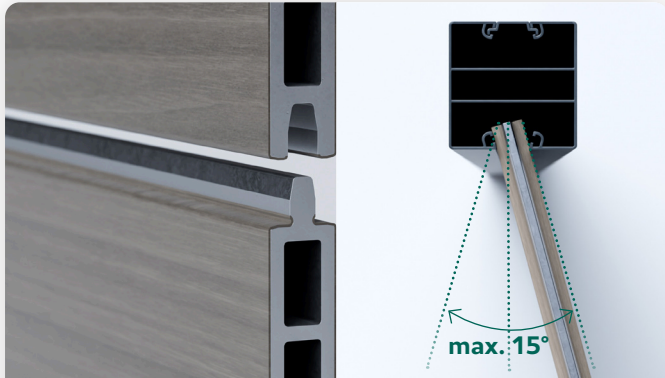
### Pfostenabstand beachten

Das **lichte Maß** ist die Länge zwischen zwei Pfosten und ergibt sich aus der Länge des Füllprofils, abzüglich 30 mm.



### Pfosten zum Einbetonieren 70 x 70 mm

Unsere Pfosten liefern wir in zwei verschiedenen Höhen: **1.500 mm** und **2.400 mm**. Für einen optimalen Halt und zum Schutz vor Frost sollten sie mindestens **500 mm tief** einbetoniert werden.



### Montage der Füllprofile

Bei der Montage muss darauf geachtet werden, dass die **Nut nach unten** zeigt.

Die **maximale Schrägstellung** der Füllprofile zu beiden Seiten darf **max. 15 Grad** betragen.



### Wichtiger Hinweis

Die Montagehinweise richten sich an erfahrene bzw. qualifizierte Handwerker mit Fachkenntnissen im Zaunbau.

Sind diese Qualifikationen nicht vorhanden, empfehlen wir, die Montage von Fachleuten durchführen zu lassen.

Anwendungstechnische Empfehlungen sind unverbindlich und enthalten keine Gewährleistung für Irrtümer oder Druckfehler. (Änderungen vorbehalten)

# Aufbauanleitung

## Planung



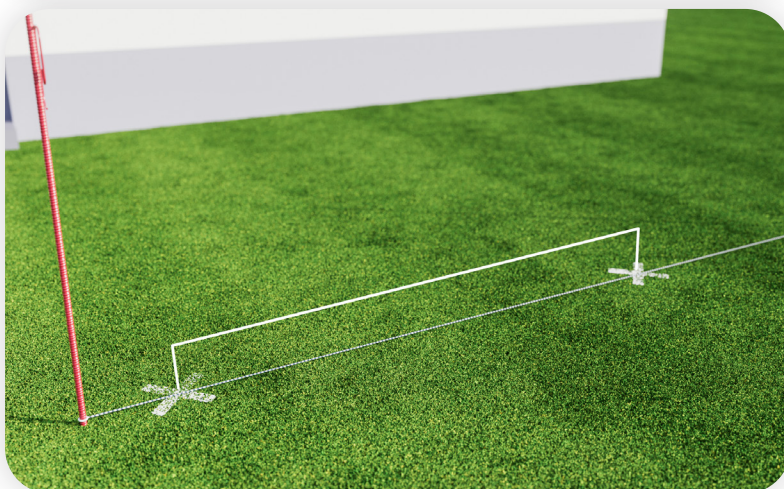
### 1. Zaunverlauf festlegen

Im ersten Schritt sollte der gesamte Zaunverlauf grob geplant werden. Mithilfe eines Maßbands können die einzelnen Streckenabschnitte festgelegt werden.



### 2. Flucht ausrichten

Anschließend wird die Flucht des Zauns mittels Schnüreisen und Maurerschnur ausgerichtet, um den Zaunverlauf exakt zu planen.



### 3. Pfosteneinlässe markieren

Das lichte Maß zwischen den Pfosten ergibt sich aus der Länge des WPC-Füllprofils abzüglich 30 mm. Das lichte Maß definiert den Abstand von der Mitte des einen bis zur Mitte des anderen Pfostens.

Bei Fragen zum Aufbau stehen wir Ihnen jederzeit zur Verfügung.

 06243 - 48 88 790

Zaun-Idee GmbH  
Carl-Benz-Straße 3  
67590 Monsheim

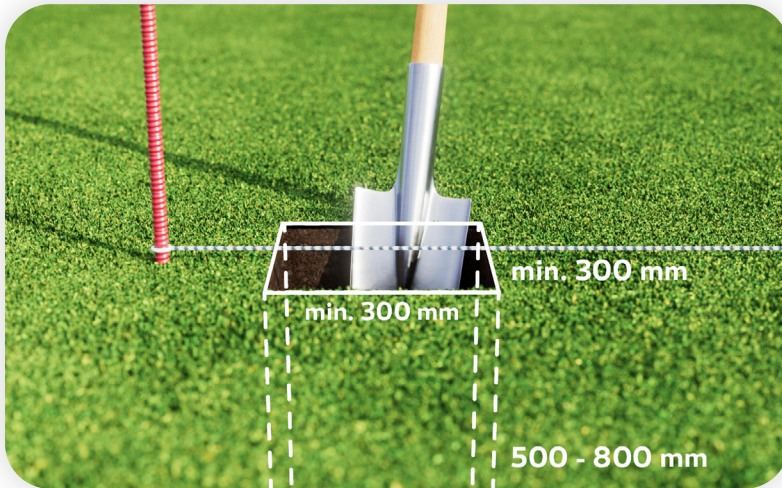
Geschäftsführer  
Herr Benjamin Voigt  
Bachelor of Arts - (B.A.)

Amtsgericht Mainz  
HRB: 49572  
Ust-IdNr: DE320871535

Commerzbank Mannheim  
IBAN: DE32 6704 0031 0313 4525 00  
BIC: COBADEFFXXX

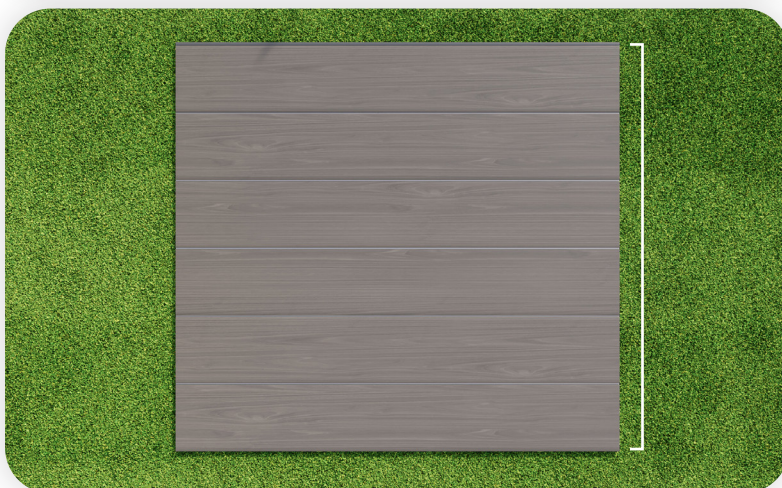
# Aufbauanleitung

## Vorbereitung



### 4. Fundamente ausheben

Wir empfehlen, Fundamente mit einem Durchmesser von min. 300 mm auszuheben. Damit die Pfosten frostsicher min. 500 mm tief einbetoniert werden können, empfiehlt sich für die Löcher eine Tiefe von ca. 500 - 800 mm auszuheben.



### 5. Abmessen der aus dem Boden herausragenden Pfostenlänge

Die Füllprofile werden inklusive der Abschlussleiste flach auf dem Boden liegend zusammengesteckt und abgemessen. Die Höhe für Start- und Endnutstein und die gewünschte Bodenluft (Abstand vom unteren Zaunrand zum Boden) werden hinzu addiert.

Die Gesamtlänge bestimmt die Pfostenlänge, die aus dem Boden herausragen wird.



### 6. Pfosten vorbereiten

Alle Pfosten werden dem Zaunverlauf entsprechend flach auf den Boden gelegt. Die zuvor gemessene Füllhöhe der Profile wird von oben beginnend abgemessen und markiert. Der untere Nutstein wird mit dessen Unterkante auf Höhe des unteren Messpunkts verschraubt.

Wichtig: Bei Zwischenpfosten werden beidseitig Nutsteine montiert.

Bei Fragen zum Aufbau stehen wir Ihnen jederzeit zur Verfügung.

 06243 - 48 88 790

# Aufbauanleitung

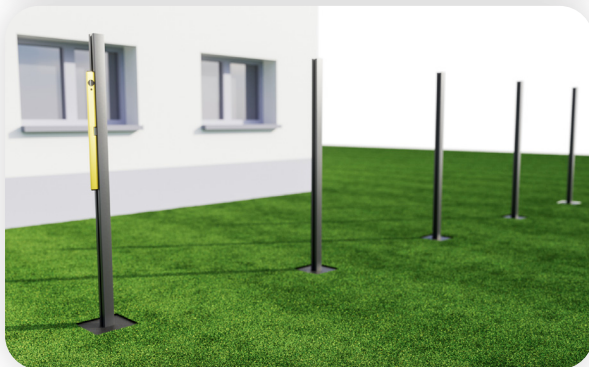
Zaunpfosten einbetonieren und Montage der Füllprofile



## 7. Ersten Pfosten einbetonieren

Nachdem die Richtschnur auf das Maß der unteren Kante des Sichtschutzzauns ausgerichtet wurde, kann der erste Pfosten einbetoniert und ausgerichtet werden. Dabei sollte die Oberkante des Nutsteins mit dem Verlauf der Richtschnur übereinstimmen.

Hinweis: Die Abbindezeit des Betons beachten!



## 8. Weitere Pfosten einbetonieren

Nun werden alle weiteren Pfosten mithilfe einer Wasserwaage flucht-, lot- und höhengerecht ausgerichtet, bevor der Beton trocknet.



## 9. Verstärkungsprofile einschieben

Optional können Verstärkungsprofile aus Aluminium in den Hohlraum der WPC-Füllprofile eingeschoben werden.

Um dem Sichtschutzzaun langfristig mehr Stabilität zu verleihen, empfehlen wir, pro WPC-Füllprofil je ein Verstärkungsprofil zu verwenden.



## 10. Füllprofile einschieben

Die Füllprofile werden von oben in die Pfostennut eingeschoben, wobei deren Nut nach unten zeigen muss.

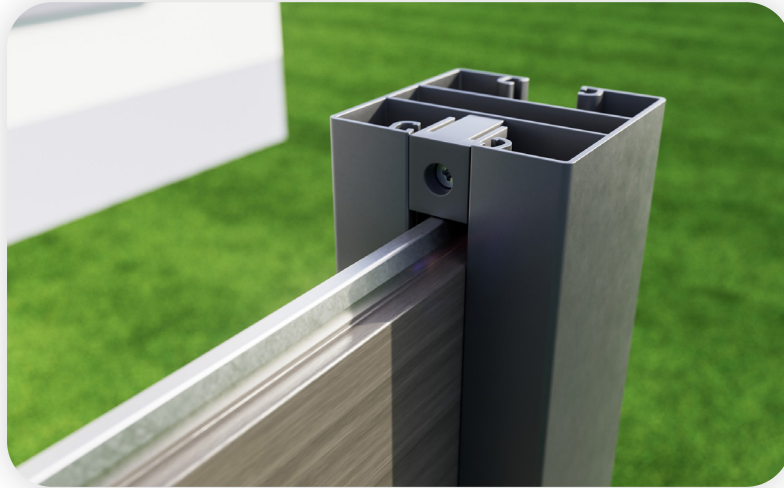
Hinweis: Die Schrägstellung zu beiden Seiten darf maximal 15° betragen.

Bei Fragen zum Aufbau stehen wir Ihnen jederzeit zur Verfügung.

 06243 - 48 88 790

# Aufbauanleitung

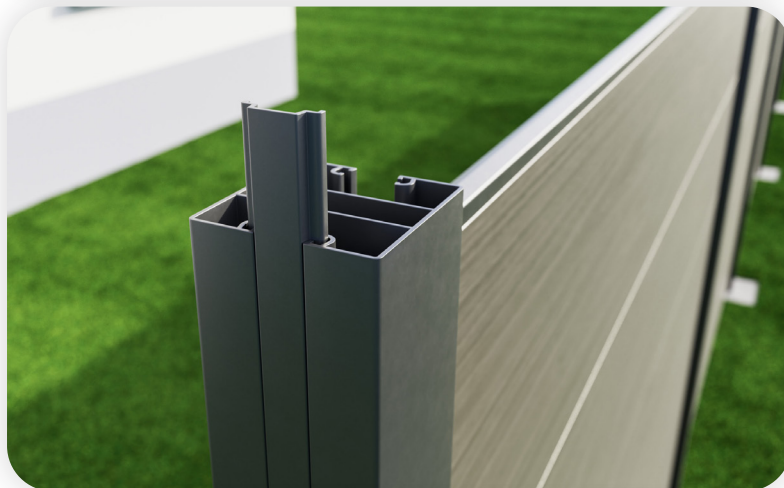
Letzter Schliff



## 11. Abdeckleiste und Nutstein

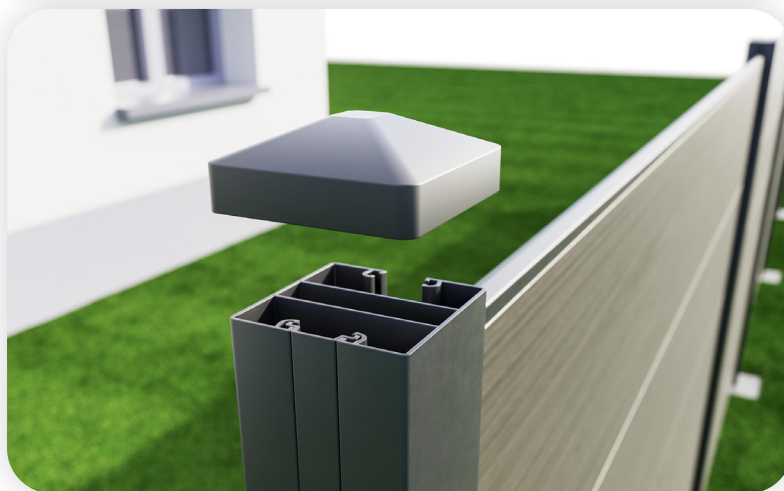
Als nächstes wird die Abdeckleiste auf das oberste Füllprofil aufgesetzt und der obere Nutstein in die Pfostennut eingeschoben und über der Abdeckleiste befestigt.

Diese Montage wird für alle Zaunfelder entsprechend wiederholt.



## 12. Pfostenabdeckleisten

Damit die Nut der Anfangs- und Endpfosten nicht offen bleibt, werden Pfostenabdeckleisten eingeschoben und bei Bedarf in der Länge gekürzt.



## 13. Pfostenabdeckkappen

Zu guter Letzt werden die Pfostenabdeckkappen auf die Pfosten gesetzt und mit einem leichten Faustschlag oder einem Gummihammer befestigt.

Bei Fragen zum Aufbau stehen wir Ihnen jederzeit zur Verfügung.

 06243 - 48 88 790

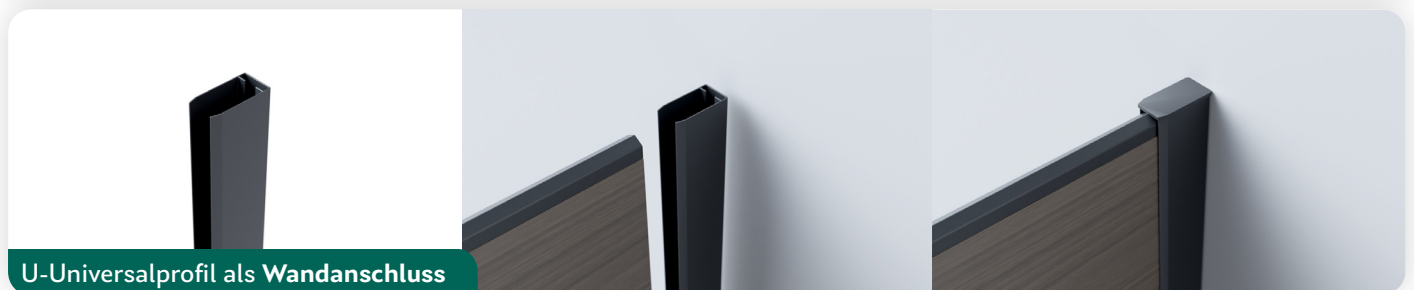
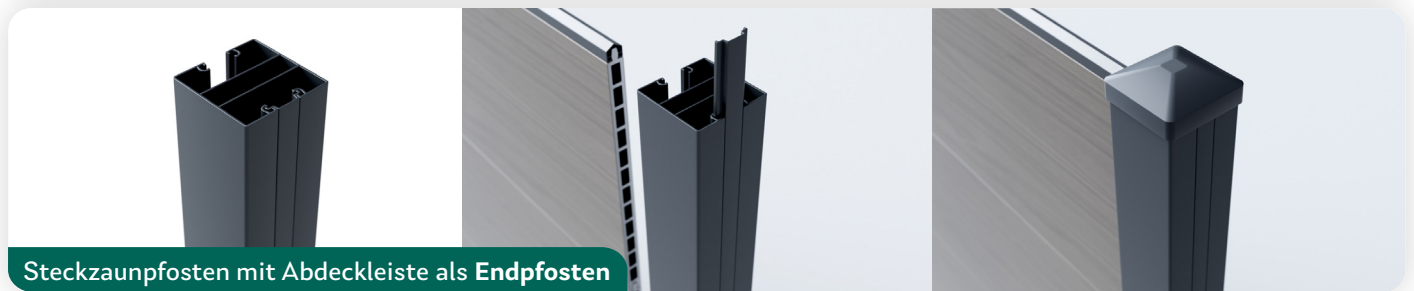
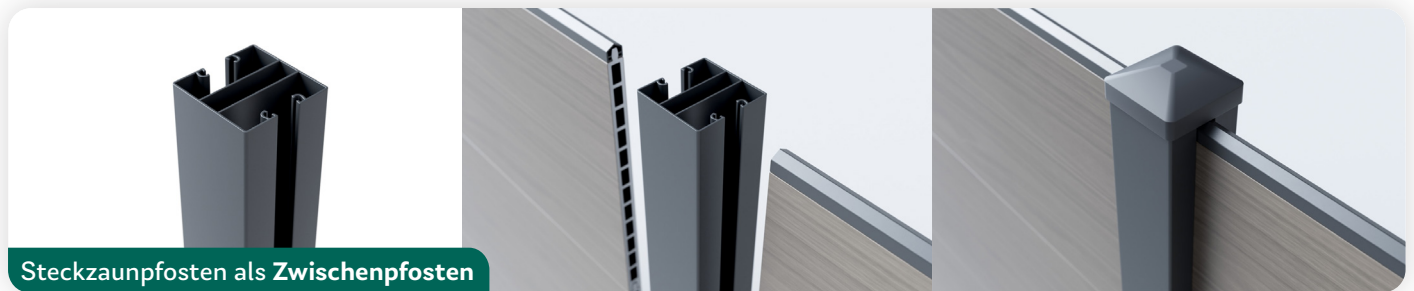
Zaun-Idee GmbH  
Carl-Benz-Straße 3  
67590 Monsheim

Geschäftsführer  
Herr Benjamin Voigt  
Bachelor of Arts - (B.A.)

Amtsgericht Mainz  
HRB: 49572  
Ust-IdNr: DE320871535

Commerzbank Mannheim  
IBAN: DE32 6704 0031 0313 4525 00  
BIC: COBADEFFXXX

## Verwendungsmöglichkeiten des Steckzaunpfostens



Bei Fragen zum Aufbau stehen wir Ihnen jederzeit zur Verfügung.

 06243 - 48 88 790

Zaun-Idee GmbH  
Carl-Benz-Straße 3  
67590 Monsheim

Geschäftsführer  
Herr Benjamin Voigt  
Bachelor of Arts - (B.A.)

Amtsgericht Mainz  
HRB: 49572  
Ust-IdNr: DE320871535

Commerzbank Mannheim  
IBAN: DE32 6704 0031 0313 4525 00  
BIC: COBADEFFXXX