



Einwurf von oben: Informationen und Bemaßungen

①	Breite (mm)	400
②	Breite (mm)	408 (mit Klappe)
③	Höhe (mm)	327
④	Material	verzinktes Stahlblech mit Pulverbeschichtung
⑤	Materialstärke (mm)	0,75 mm [± 0,05 mm]
⑥	Lieferumfang	<ul style="list-style-type: none"> Ⓐ Hebelschloss mit 2 Schlüsseln, Ⓑ Schrauben, Muttern und Unterlegscheiben für Befestigungsschiene, Ⓒ Schrauben, Muttern, Distanzhalter und Unterlegscheiben für Briefkastenbefestigung
⑦	Farben	RAL 7016 Anthrazit, RAL 6005 Grün und RAL 9005 Schwarz



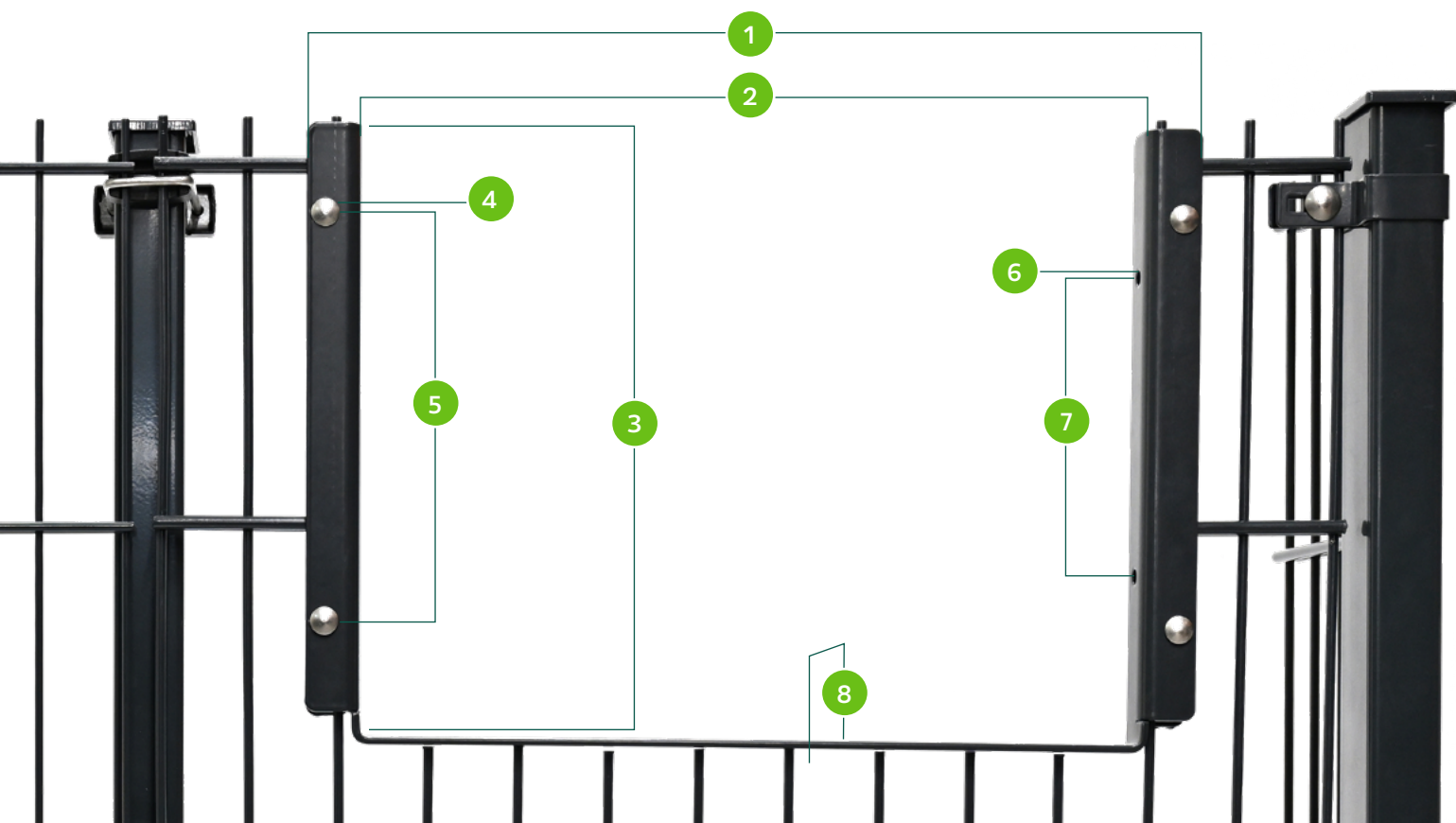
Einwurf von oben: Informationen und Bemaßungen

①	Länge Einwurf (mm)	350
②	Breite Einwurf (mm)	30
③	Länge Klappe (mm)	125
④	Tiefe (mm)	112



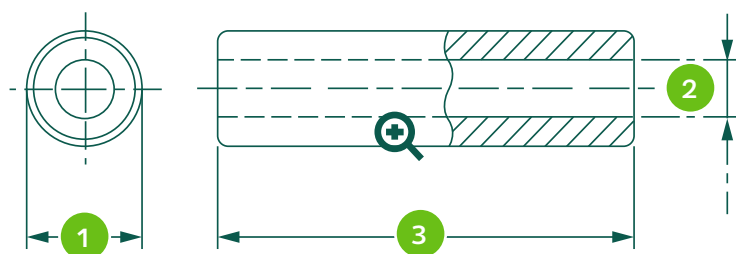
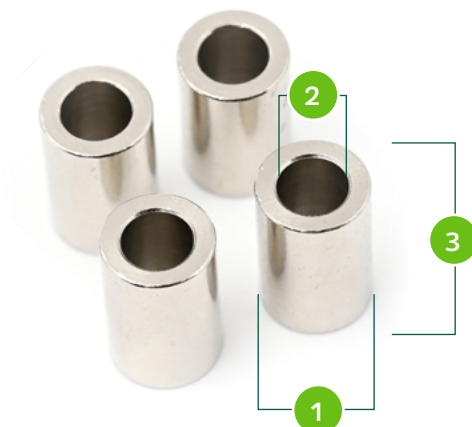
Einwurf von vorn: Informationen und Bemaßungen

① Breite (mm)	402
② Länge (mm)	311
③ Tiefe (mm)	142
④ Material	verzinktes Stahlblech mit Pulverbeschichtung
⑤ Materialstärke (mm)	0,75 mm [+/- 0,05 mm]
⑥ Lieferumfang	A Hebeschloss mit 2 Schlüsseln, B Befestigungsschiene inkl. Schrauben und Distanzhalter
⑦ Farben	RAL 7016 Anthrazit, RAL 6005 Grün und RAL 9005 Schwarz



Informationen und Bemaßungen – Befestigungsschiene

①	Breite außen (mm)	490
②	Breite innen (mm)	430
③	Höhe (mm)	344
④	Bohrungen Zaunbefestigung (mm)	8,5
⑤	Abstand Bohrungen (mm)	228
⑥	Bohrungen Briefkastenbefestigung (mm)	9
⑦	Abstand Bohrungen (mm)	166
⑧	Materialstärke (mm)	4

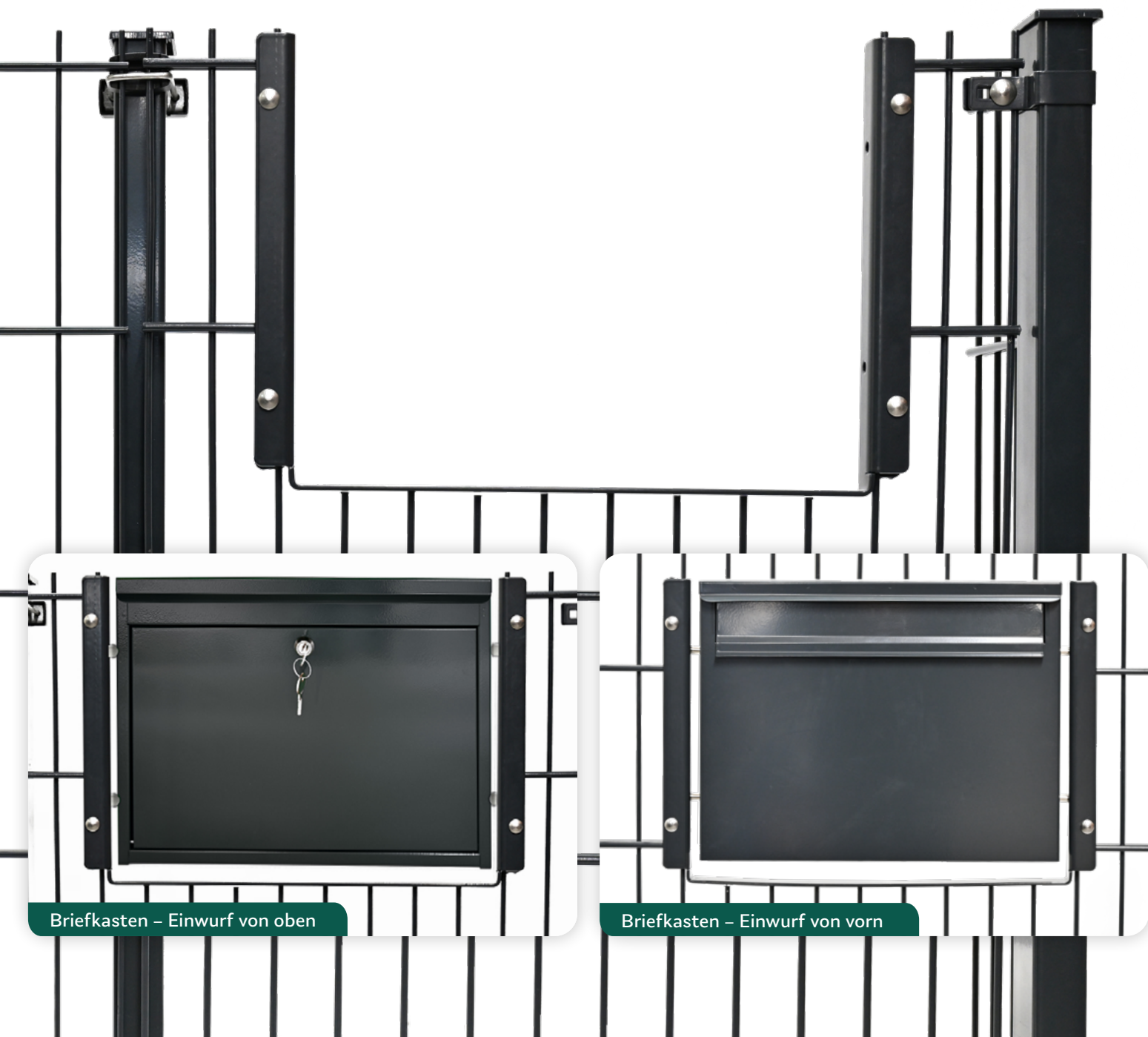


Informationen und Bemaßungen – Distanzhülsen

①	Außendurchmesser (mm)	10
②	Innendurchmesser (mm)	6,2
③	Länge (mm)	15
④	Gewicht (g)	0,02
⑤	Material	Messing
⑥	Beschichtung	Nickel
⑦	Hülsenform	zylindrisch

Montage Briefkasten

Der Briefkasten mit Einwurf von oben oder von vorne kann individuell passend direkt in den Zaunverlauf an einer Doppelstabmatte angebracht werden. Dazu wird an der entsprechenden Position eine Aussparung in die Zaunmatte geschnitten. Die Schnittstellen werden mit Farb- bzw. Zinkspray versiegelt. Für die Befestigung wird anschließend die Befestigungsschiene mit den im Zubehör enthaltenen Schrauben an der Matte fixiert. Nun kann der Briefkasten mithilfe der Distanzhülsen an der Schiene ausgerichtet und befestigt werden.



Briefkasten – Einwurf von oben

Briefkasten – Einwurf von vorn

Montageskizzen

